

# FOR RENT

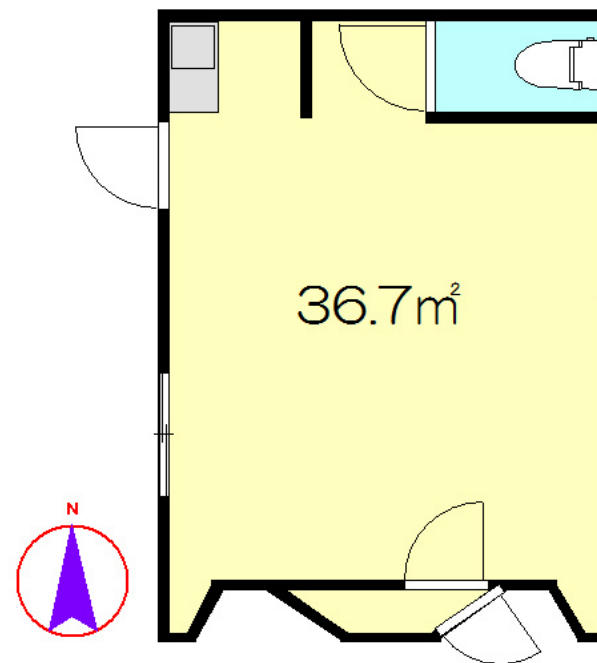
賃料	管理費等
129,600円	0円

2面採光,角住戸,外壁タイル張り,閑静な住宅街,メールボックス,整備された歩道

【外観】



【間取り図】



図面と現況が異なる場合は現況が優先となります。

間取りの「S」はサービスルーム(納戸)です。

間取り	1R		
敷金	-	礼金	1ヶ月
敷引/償却金	- 20%	保証金	2ヶ月
物件種別	店舗(建物一部)		
建物名・部屋番号	相模大野8丁目 1F		
物件所在地	神奈川県相模原市南区相模大野 8丁目 14-4		
交通	小田急江ノ島線 相模大野駅 徒歩3分 小田急線 相模大野駅 徒歩3分		
間取詳細			
構造・規模	鉄骨 3階建 1階		
専有面積	36.7㎡	向き	南
築年月	1990年5月8日	契約期間	2年
損害保険	有	入居時期	即時
駐車場	無		
設備	エアコン,シャッター,給湯,勝手口,照明付き,洗面台,トイレ		
その他費用	[一時金] 鍵交換費用:12960円 仲介手数料:129600円 [備考] 賃料は税込み価格です。		
入居諸条件	事務所可 法人可 飲食店相談		
保証会社	必須(日本セーフティ) 月額賃料等の合計50-100% 以後、更新料として1年毎20,000円 引き落とし手数料300円+税		
備考	賃料は税込み価格です。		

情報更新日2018年10月13日

No.21000000319

お問合せ先



国土交通大臣(12)第2135号  
(一社)全国住宅産業協会、(公社)全日本不動産協会

**町田本社営業部**

東京都町田市森野1丁目8-3-3F

TEL:042-726-5211

E-mail: machida@asahi-iv.co.jp

URL: http://machida.asahi-iv.co.jp

FAX:042-726-4163



携帯サイトから物件詳細を閲覧できます!

取引態様	手数料負担の割合	貸主	0%	借主	100%
仲介元付(専任)	手数料配分の割合	元付	0%	客付	100%