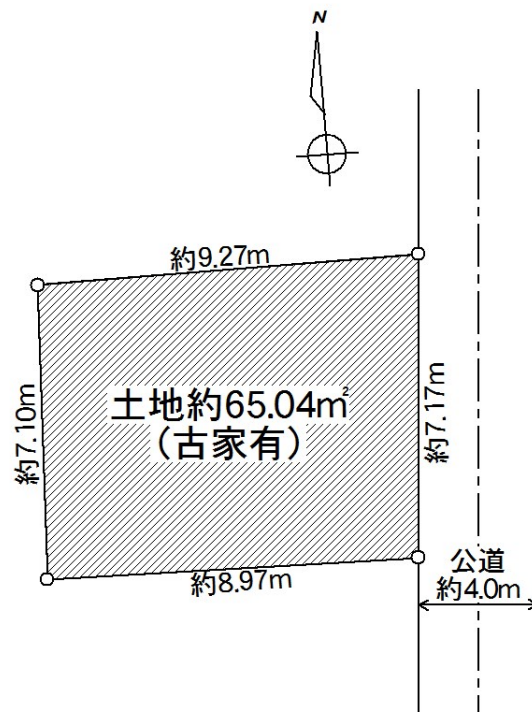


# FOR SALE

価格	坪単価
890万円	約45.3万円



現況と異なる場合には現況を優先します。  
 該当物件が建築条件付き宅地だった場合、土地売買契約締結後3カ月以内に売主と住宅の建築請負契約を締結していただくことを条件として販売いたします。  
 この期間内に住宅を建築しないことが確定したとき、または住宅の建築請負契約が成立しなかった場合は、土地売買契約は無効となり、  
 受領した金額は全額無利息でお返しします。

物件種目	土地		
最適用地	住宅用地		
物件所在地	東京都町田市西成瀬1丁目		
交通	横浜線 成瀬駅 徒歩20分		
土地面積	65.04㎡ (約19.67坪)	他に私道面積	無し
地勢		地目	宅地
都市計画	市街化区域		
用途地域	第一種低層住居専用地域		
建ぺい率	40%	容積率	80%
土地権利	所有権		
法令上の制限			
現況	古屋あり	引渡日	即時
接道状況	東4.00m公道		
建築確認番号		開発許可番号	
設備	ガス:プロパン / 水道:公営 / 本下水		
周辺施設	ユープ みらい 成瀬店 700m / 三徳 成瀬店 850m / セブンイレブン 成瀬店 750m / ココアライン 成瀬店 900m / 成瀬清水谷郵便局 700m / 町田市役所 成瀬センター 700m		
その他費用			
備考	1.宅地造成工事規制区域、景観法、日影規制、2 2条区域 2.図面と現況が異なる場合は現況優先となります。		

取引条件の有効期限:2018年4月7日

No.21000000977



国土交通大臣(12)第2135号  
 (公社)首都圏不動産公正取引協議会

町田本社営業部

TEL:042-726-5211

東京都町田市森野1丁目8-3-3F

FAX:042-726-4163

URL:<http://machida.asahi-iv.co.jp>

E-Mail:[machida@asahi-iv.co.jp](mailto:machida@asahi-iv.co.jp)

取引態様:専任媒介

