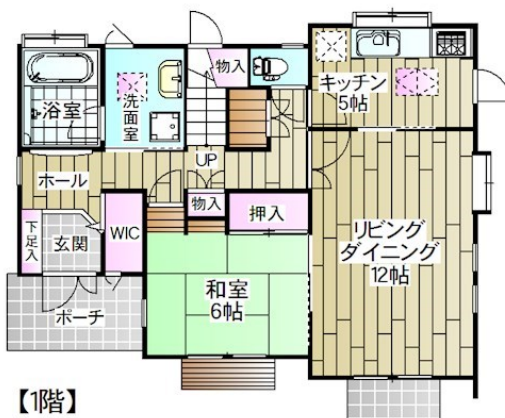
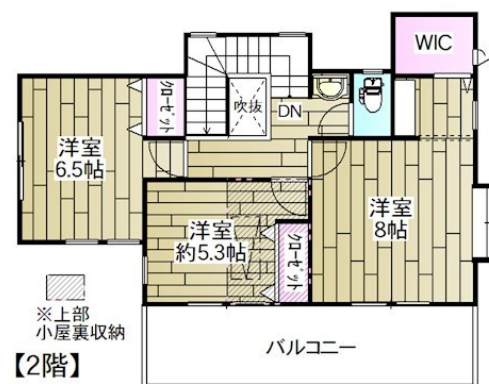


FOR SALE

価格	間取りタイプ
3,430万円	4LDK

POINT



物件種目	一戸建て		
物件所在地	東京都町田市金井6丁目		
交通	小田急線 鶴川駅 バス5分 バス停:森の丘入口より徒歩8分		
土地面積	179.91㎡ (約54.42坪)	他に私道面積	無し
建物面積	117.83㎡ (約35.64坪)	地目	
構造規模	木造2階建		
築年月	1998年10月	都市計画	市街化区域
用途地域	第一種低層住居専用地域		
建ぺい率	40%	容積率	80%
土地権利	所有権		
法令上の制限			
現況	空き	引渡日	相談
接道状況	南東5.00m公道 間口12.00m 南西5.00m公道 間口10.00m		
建築確認番号	開発許可番号		
設備	トイレ:温水洗浄便座 / ウォークインクローゼット / 床下収納 / 屋根裏収納 / 都市ガス / 本下水 / 水道:公営		
周辺施設	三和 金井店 1200m / クリエイト・デイ-町田金井店 900m / セイコーホームセンター-鶴川店 700m / サックス町田金井町店 1000m / 町田市立大蔵小学校 1600m / 町田市立金井中学校 150m		
その他費用			
備考	森の丘建築協定区域内 管理組合費:年額3000円 森の丘自治会費:3000円 図面と現況に相違がある場合には現況を優先します。		

現況と異なる場合には現況を優先します。 間取りの「S」はサービスルーム(納戸)です。
価格は物件の代金総額を表示しており、消費税が課税される場合は税込と表記の上、税込価格で表示しております。

取引条件の有効期限:2018年2月12日

No.21000001073

お問合せ先



国土交通大臣(12)第2135号
(公社)首都圏不動産公正取引協議会

町田本社営業部

TEL:042-726-5211

東京都町田市森野1丁目8-3-3F

FAX:042-726-4163

URL:<http://machida.asahi-lv.co.jp>

E-Mail:machida@asahi-lv.co.jp

取引態様:専任媒介

