

FOR SALE

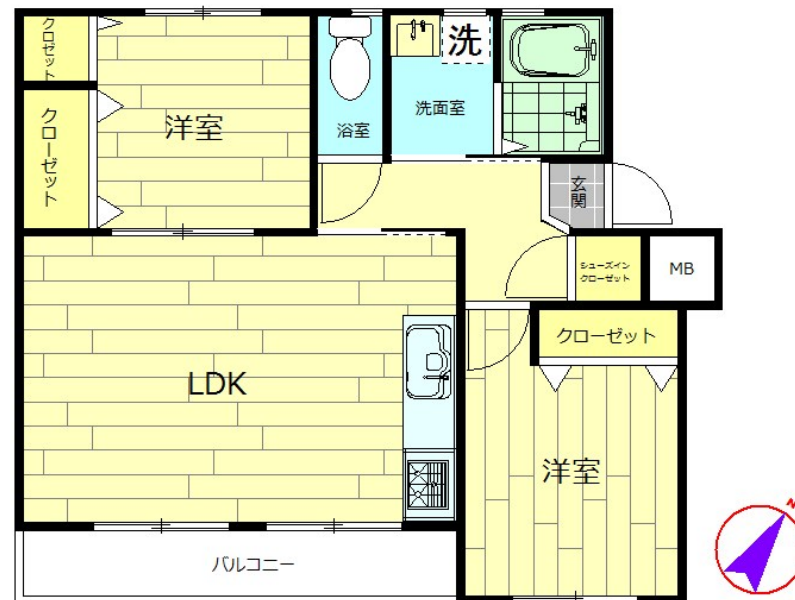
価格	間取りタイプ
690万円(税込)	2LDK



【外観】



【間取り図】



物件種目	公団マンション		
建物名	相武台団地		
物件所在地	神奈川県相模原市南区相武台団地2丁目		
交通	小田急線 小田急相模原駅 徒歩18分 小田急線 相武台前駅 バス5分 バス停:団地センター前より徒歩3分		
専有面積	49.37㎡ (公簿) (約14.93坪)	バルコニー面積	6.1㎡
構造規模	鉄筋コンクリート造4階建		
所在階	4階	総戸数	2080戸
築年月	1969年7月	修繕積立金	15,000円
管理形態	一部委託	管理費	6,500円
駐車場	空無		
土地権利	所有権		
現況	空き	引渡日	即時
建築確認番号		開発許可番号	
設備	トイレ:温水洗浄便座 / 都市ガス		
周辺施設	TAKARAYA FresA(たからやルカ) 新磯野店 700m / クリエイト 相武台団地店 450m / ファミリーマート 相武台団地西店 400m / 相模原相武台団地郵便局 210m / 相武台中央幼稚園 240m / 相模原市立相武台小学校 300m		
その他費用			
備考	<ul style="list-style-type: none"> *1.(団地外居住者のみ) 組合運営協力金として管理費にプラス月額: 1000円 *2.司法書士は売主指定となります。 *3.内装リノベーション内容: システムキッチン・ユニットバス・洗面化粧台・温水洗浄便座付トイレ・給湯器新規交換、洗濯機用防水パン設置、全室フローリング・クロス張替、下地工事、建具交換、造作工事、スイッチ・コンセントパネル交換、ハウスクリーニング、等 内装工事中につき、上記仕様は変更になる可能性があります。上記内容と異なる場合		

現況と異なる場合には現況を優先します。 間取りの「S」はサービスルーム(納戸)です。
 価格は物件の代金総額を表示しており、消費税が課税される場合は税込と表記の上、税込価格で表示しております。

取引条件の有効期限:2018年6月20日

No.21000001080



お問合せ先

国土交通大臣(12)第2135号
 (公社)首都圏不動産公正取引協議会

町田本社営業部

TEL:042-726-5211

FAX:042-726-4163

東京都町田市森野1丁目8-33F

URL:<http://machida.asahi-iv.co.jp>

E-Mail:machida@asahi-iv.co.jp

取引態様:売主

